

はじめまして！市民活動のお役立ち情報誌です！

これまで岡崎市内5か所の地域交流センターがそれぞれ発行していた情報誌をリニューアル。りぶら市民活動センターも加えた6拠点からの情報をひとつに統合し、岡崎市内全域の市民活動*1情報を皆さまにお届けします(隔月発行)。

創刊号では、市民活動の拠点施設である地域交流センターとりぶら市民活動センターの機能をご紹介します。次号からは、市民活動やボランティア活動を中心に、地域のまち育て・ひと育てに関する様々なお役立ち情報をご紹介します。地域で活躍している人や団体に関して、皆さまからの情報提供・自薦・推薦もお待ちしています。

*1 市民活動：市民の皆さまが自発的に行う活動の中で、ここでは特に、不特定多数の者の利益につながる活動や、良好な地域社会の維持・形成につながる地域の共同活動のこと(=世のため人のためとなる公益的活動)を指しています

★本誌の愛称「まちのワ！」が持つ意味

「ワ」は、輪・和・環・話と、驚きの「ワ！」の意味を含み、本誌を通して市民活動の「ワ」が市内全域に広がるようにという思いを込めています。

特集 知って活用！地域交流センター＆市民活動センター

当センターは、市民活動を活性化することで、元気で豊かな地域社会の実現を目指しています。地域交流センターは市民活動の活動拠点、市民活動センターは情報拠点と位置づけ、6センターが連携して市民活動・地域活動をサポートしています。ここには人も情報も多く集まるので、多様な出会いがあり、団体や個人のつながりづくりに活用できます。



北：なごみん



南：よりなん



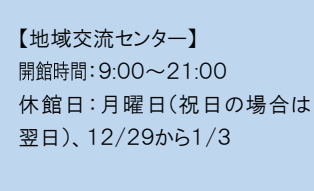
西：やはさかん



東：むらさきかん



六ツ美分館：悠紀の里



【地域交流センター】
開館時間：9:00～21:00
休館日：月曜日(祝日の場合は翌日)、12/29から1/3



【市民活動センター(りぶら2F)】
開館時間：9:00～21:00
休館日：水曜日(祝日の場合は営業)、12/29から1/3

▼こんな方はぜひご利用ください！

- ボランティアがやりたい・紹介してほしい
- 団体活動に悩んでいる
- 人と交流したい
- 特技を活かして地域貢献したい
- 子どもと遊びながら子育ての相談をしたい
- 町内会の印刷物を作りたい
- 活動拠点を探している など

≪詳しくは中面で！≫

《何ができる施設なの？教えて経験談！》

★地域交流センターはすべての項目に該当、市民活動センターは「市民活動相談」のみ該当

市民活動相談

各センターには皆さんの市民活動をサポートする「市民協働コーディネーター」が在籍しており、相談内容に応じて適切なサポートが受けられます。

例えば・・・

①ボランティア登録、マッチング相談

ボランティアマッチングシステム「まちびとバンク」を活用して、ボランティアをしたい／お願いしたい・特技を活かしたい・寄付したいといったご希望の橋渡し

②活動相談

市民活動団体を立ち上げたい、こんな団体を探している、こういう活動をしたいがどうしたらよいか分からない、助成金の情報が欲しいなど

③地域活動の相談

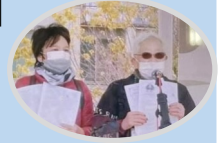
地域のイベントでアトラクションを披露してくれる団体を探している、市民活動団体と協働してこんな事業を実施したいなど



ボランティア募集依頼を出す、6センターでチラシ掲示&HPで広く情報を発信します！

【ボランティア相談をした「おかざきニュース」編集長の山本さん | 写真右】

まちびとバンクのおかげで継続的に参加してくれる方が増え、安定した活動ができています。



【ボランティア参加した樋渡さん | 写真左】

まちびとバンク情報を見て参加。外国籍の方におかざきニュースを渡すと「ありがとう」と言って貰える事、色々な国の人とお友達になれることが嬉しいです。

【市民活動相談(助成金申請)をした「四ツ葉の会」平尾さん】

助成金申請にあたり、支援センターからの紹介状が必要でした。書式もなく本当に書いてもらえるのか不安な気持ちで相談しましたが、時間を取ってもらえ、紹介状も書いてもらえたことは本当に嬉しかったです。市民活動センターで実際に話をすると、自分の思いがどんどん整理されていくのがわかりました。無事採択率21%の狭き門を突破することができました。



▲市民活動センター窓口

講座・交流事業

市民活動・ボランティアの啓発・促進を目的に、各センターでは様々な催しを行っています。

- ★市民活動団体に関する情報収集や、団体との関係づくりが実現できます！
- ★取り組みやすい活動が多く、ボランティアデビューに最適。あなたに合った活躍の機会に出会えます！
- ★地域で活躍している人や団体、地域資源に出会うことができ、町への関心を高められます！

*センターによって取組のテーマや内容が異なります。詳しくはHPをご覧ください。

【なごみんの花壇ボランティア 上田さん】

お花が好きで時間のあるときに、なごみんの花壇の手入れをしています。ボランティア募集を見て、お家の庭では物足りなかつたので参加してみました。他のボランティアさんとしゃべりながらの作業が楽しくて、かれこれ3年くらい続けているわね(笑)



部屋の貸し出し

椅子と机が並ぶ会議室、音響設備のあるホール、和室、調理室、活動PRができる展示スペースなどがあります。

(※設備や環境は、センターによって異なります)

【予約方法】

ネット・窓口・電話で受け付け、ご利用日の1年前の月から予約可能です。

本申請(支払い)は5日前*までに窓口にて現金でお支払いください。

活動拠点として利用しやすく、スタッフによる情報提供等のサポートが受けられます！

【付属設備】

部屋の中で無料で使用できる備品を取りそろえています。部屋の本申請(支払い)時に併せてご予約ください。

→ラジカセ/プロジェクター/スクリーン/
ワイヤレスアンプセット/スポーツミラー/
電子ピアノ/ホワイトボード・マーカー

印刷作業室

市民活動や町内会活動などに必要な印刷物を作成するための機器がご利用いただけます。

※営利や布教の目的では利用不可

市民活動の会報や町内会の会議資料、イベントの横断幕等、様々な用途で活用されています！

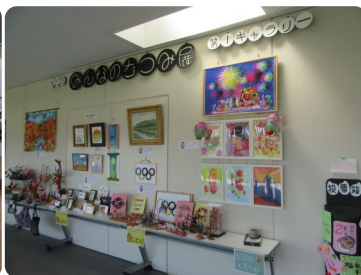
白黒印刷機 (A4,A3,B5,B4)	製版代	100円/1枚
	印刷代	100円/200枚
大判プリンター (A1、A2)	白黒 普通紙 厚口紙	500円 700円
	カラー 普通紙 厚口紙	800円 1,000円
複合機	白黒コピー	10円
	カラーコピー	A4・B5・B4:50円 A3:80円
	ファクス送信	100円/1枚
	データスキャン	50円/1枚
無料機器	紙折り機/ラミネーター/裁断機/電動ホチキス	
物品販売	コピー用紙 (1冊500枚)	A4:450円 A3:900円 B5:350円 B4:700円
	ラミネートフィルム	A4:50円/A3:100円



▲悠紀の里 研修室A・B



▲むらさきかん 調理室



▲悠紀の里 展示スペース



▲よりなん 印刷作業室

プレイルーム

センターによって
広さもさまざま！

未就学児と保護者が一緒に遊ぶお部屋です。岡崎市総合子育て支援センターから保育士が派遣されており、子育てに関する相談もできます。

【保育士在室時間】

火曜日～金曜日

9:00～16:00

※新型コロナウイルスの影響により、現在上記時間帯のみご利用いただけます。



【プレイルームの保育士より】

プレイルームでは、0歳～就学前のお子さんとその保護者の方が集い、交流を図っています。ご家庭の中で悩みを抱え込まず、安心して子育てができるよう、育児相談や情報提供を行いながら子育て中のご家庭のサポートに取り組んでいます。コロナ禍で、人数制限等でご迷惑をおかけする場合もあるかとは思いますが、皆さんお気軽に遊びにいらしてください。お待ちしております。

《各センターの特徴》

やはぎかん(西部)

矢作町字尊所45番地1

- ・国道1号線、名鉄矢作橋駅に近接でアクセス抜群！
- ・400名収容のホールで、本格的な発表会が可能。



なごみん(北部)

西蔵前町字季平45番地1

- ・地域交流センター第1号館。
- ・小学生が仮想都市を運営するなごみん横丁や聾学校との連携事業を開催。



市民活動センター(中央)

康生通西4丁目71番地
図書館交流プラザ・りぶら 2F

- ・市民活動、ボランティア活動の情報拠点として、各活動の専門相談に応じます。

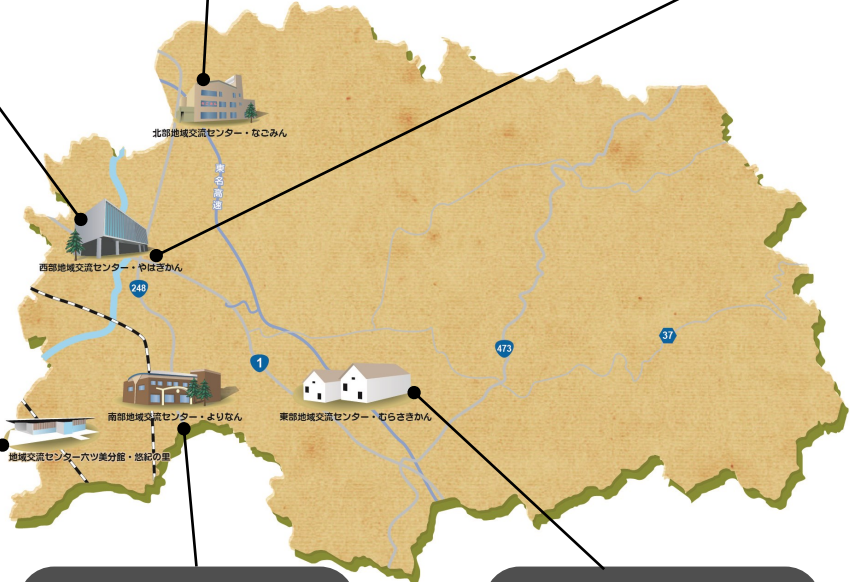


《全地域交流センター》

★交流スペースには1杯50円のカフェもありゆったり過ごせます。

《全センター》

- ★笑顔のスタッフが親身に対応します。
- ★用事がなくてもお気軽にお越しください！



悠紀の里(六ツ美)

中島町字上丸ノ内7番地4

- ・大正期に実施された大嘗祭悠紀斎田の古跡地に建ち、六ツ美歴史民俗資料室が館内にあります。



よりなん(南部)

上地2丁目39番地1

- ・前田公園に隣接し、子どもからシニアまで多世代が利用。
- ・地域の憩いの場として交流が盛んです。



むらさきかん(東部)

藤川町字田中19番地

- ・国道1号線沿い、名鉄藤川駅徒歩すぐ、道の駅「藤川宿」に隣接の好立地。
- ・電車が見えるプレイルーム。



お問合せ (0564)	なごみん	66-8251	よりなん	59-3600	やはぎかん	33-3665
	むらさきかん	66-3066	悠紀の里	57-5050	市民活動センター	23-3114

お電話が困難な方→ファクス:0564-23-2898(本部事務所)／メール:info@okazaki-lita.com

発行:地域交流センター指定管理者/市民活動センター受託者

開館時間:9:00~21:00

休館日:12/29~1/3、交流センターは月曜日(祝日の場合は翌日休館)、市民活動センターは水曜日(祝日の場合は営業)、

特定非営利活動法人
岡崎まち育てセンター・LITA (梅園町3丁目6-6)

